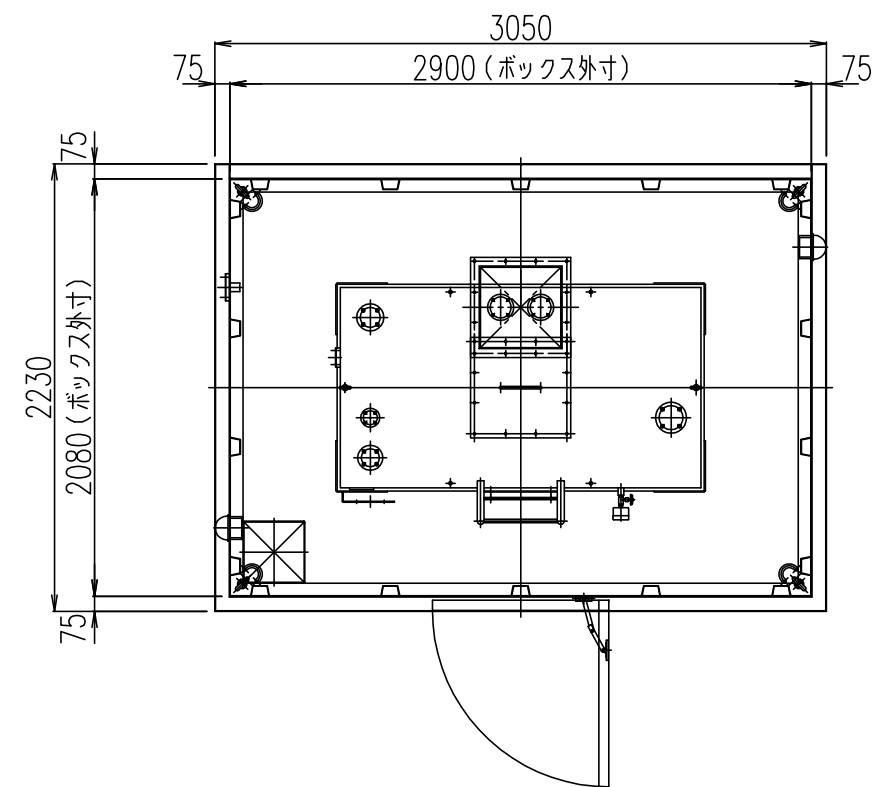


製作台数	品番	品名	寸法	個数	材質	重量	摘要
------	----	----	----	----	----	----	----



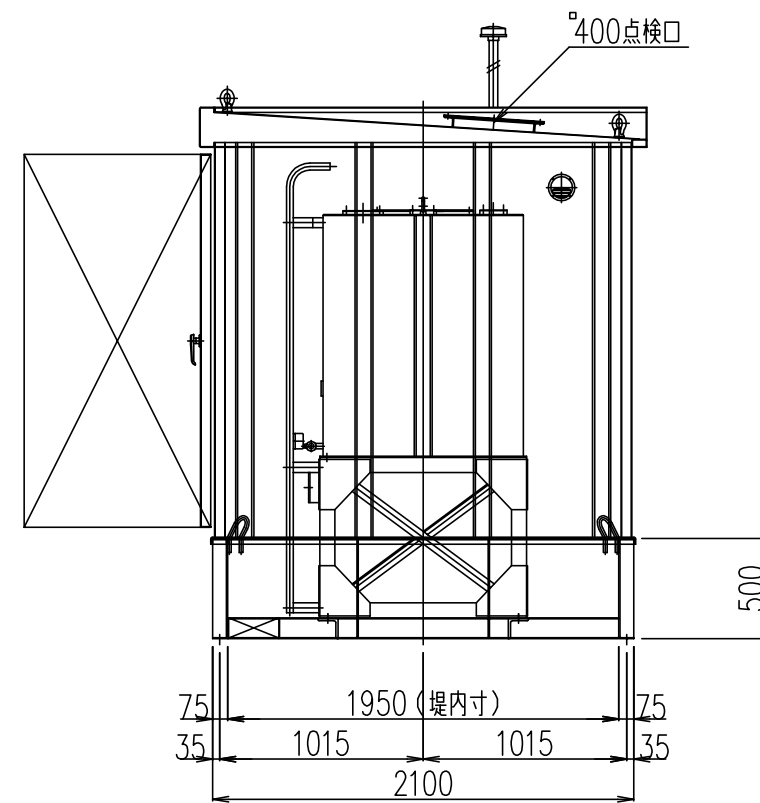
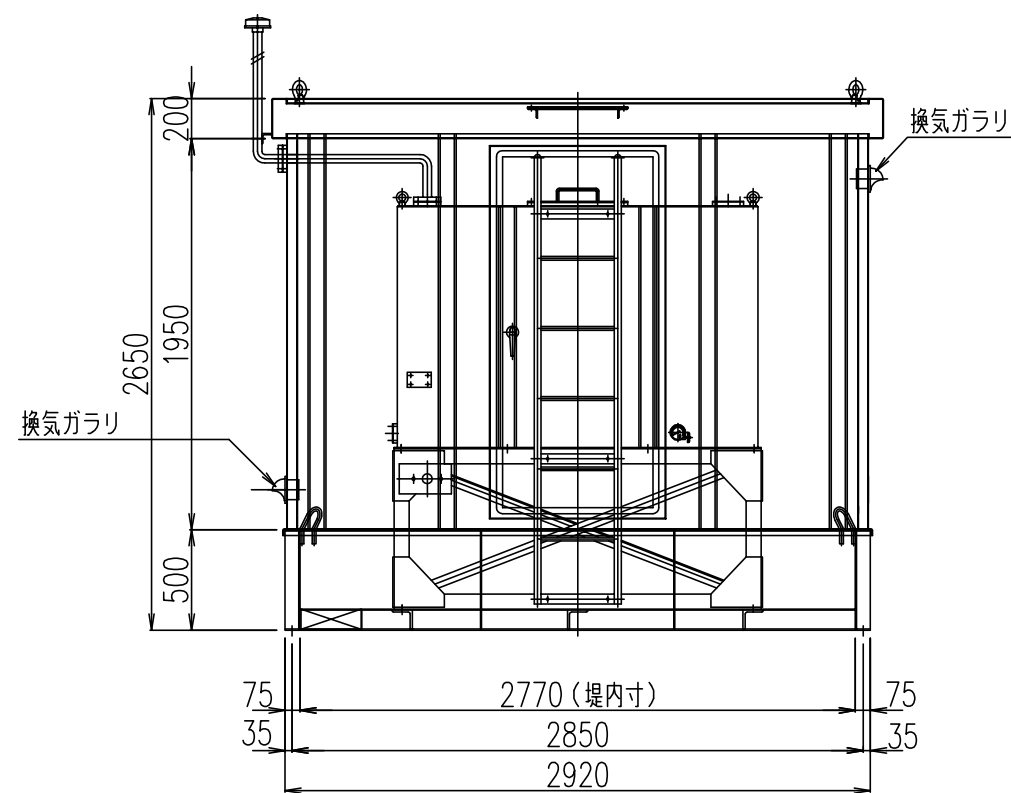
出入口扉：880X1860
開口寸法：750X1750

1. 主要部材質

- タンク本体：SS400 底板 t6.0,側板 t3.2,天板 t4.5
- 架台：SS400 L-75X75X6,L-50X50X6
- 梯子：SGP25A,R.B19
- カバー：SS400 底板 t4.5,側板 t2.3,天板 t2.3
- 扉：SS400 t2.3
- ベース：SS400 L-100X100X10
C-75X500

2. 質量

- タンク：約380kg 架台：約175kg 梯子：約25kg
- タンクボックス：約1560kg



製図	設計	検図	承認	縮尺	納入先	図面名	1950L小出槽用 タンクボックス	工番	図番
				年月日					
ヤマト油設株式会社									